

# Zwicky

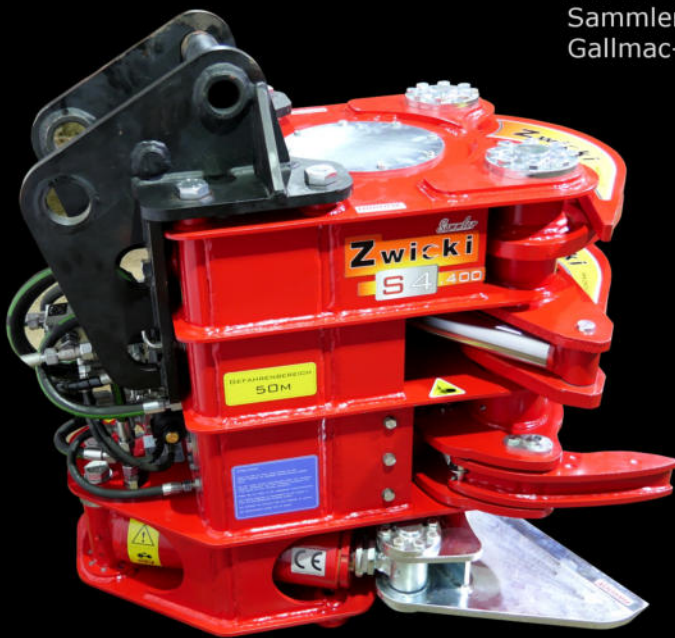
S4.400 Sammler



*Sammler*

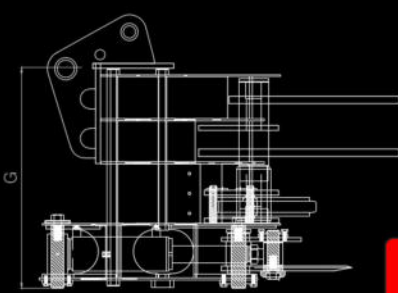
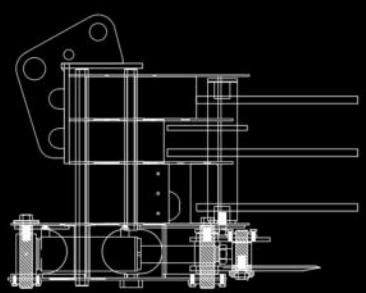
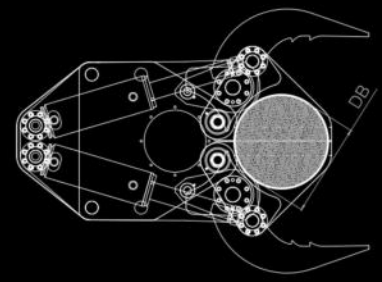
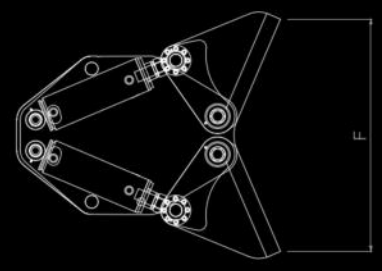
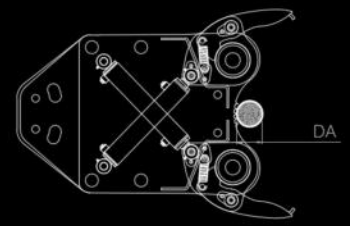
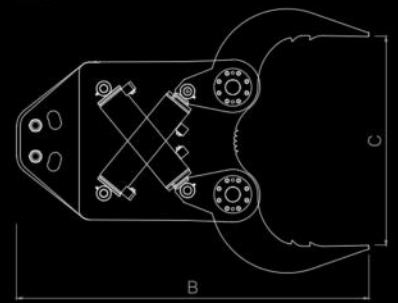


Auf den Bildern mit  
Sammelfunktion und  
Gallmac-Aufnahme



**Technische Daten von Zwicki S4.400s**

<b>A</b>	<b>Max. Breite</b>	<b>1080 mm</b>
<b>B</b>	<b>Länge bei geschlossenen Greiferarmen</b>	<b>1200 mm</b>
<b>E</b>	<b>Länge bei offenen Greiferarmen</b>	<b>1400 mm</b>
<b>C</b>	<b>Max. Greiferöffnung</b>	<b>900 mm</b>
<b>G</b>	<b>Gesamthöhe ohne Anbaubock</b>	<b>890 mm</b>
<b>F</b>	<b>Öffnungsweite Schere</b>	<b>950 mm</b>
<b>DA</b>	<b>Min. Greifdurchmesser mit Sammler</b>	<b>40 mm</b>
<b>DB</b>	<b>Max. Schneiddurchmesser bei Weichholz</b>	<b>400 mm</b>
<b>DB</b>	<b>Max. Schneiddurchmesser bei Buche</b>	<b>400 mm</b>
<b>Gewicht ohne Anbaubock</b>		<b>1090 kg</b>
<b>Arbeitsdruck der Hydraulik</b>		<b>200 - 250 bar</b>
<b>Max. Hydraulikdruck</b>		<b>max. 300 bar</b>
<b>Kraft, Spitze zu Spitze Greifer (240 bar)</b>		<b>12 t</b>
<b>Kraft, Spitze zu Spitze Sammler (240 bar)</b>		<b>9 t</b>
<b>Dienstgewicht des Traktors, Teelader</b>		<b>6 - 12 t</b>
<b>Dienstgewicht des Baggers</b>		<b>14 - 20t</b>
<b>Material Messer</b>		<b>Durostat</b>
<b>Material Greifarme</b>		<b>Hardox</b>
<b>Material Teile Kasten</b>		<b>Durostat</b>



[www.zwicki.at](http://www.zwicki.at)

[vertrieb@zwicki.at](mailto:vertrieb@zwicki.at)

